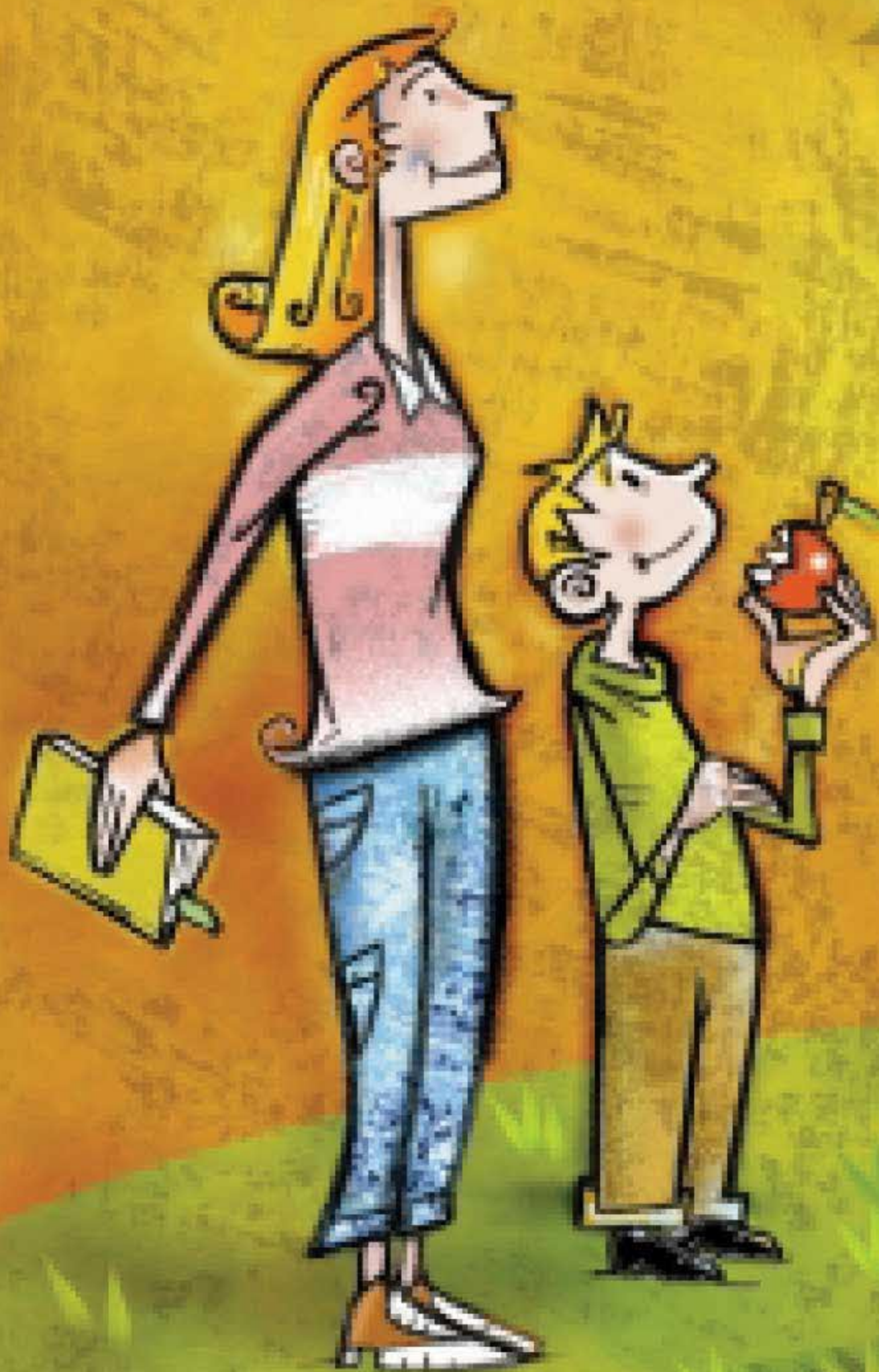


Agente-agent d'information, Analyste.
Physiothérapeute, Agente-agent de réhabilitation.
Agente-agent de gestion financière, Aviseure légale-aviseur légal.
Animatrice-animateur de vie spirituelle et d'engagement communautaire.
Conseillère-conseiller pédagogique, Animatrice-animateur de pastorale.
Animatrice-animateur de vie étudiante, Conseillère-conseiller d'orientation.
Conseillère-conseiller à la vie étudiante, Attachée-attaché d'administration.
Conseillère-conseiller en mesure et évaluation, Spécialiste en moyens et techniques d'enseignement.
Orthopédagogue, Orthophoniste, Audiologiste, Agente-agent de correction du langage et de l'audition.
Travailleuse sociale-travailleur social, Agente-agent de service social.
Conseillère-conseiller en éducation spirituelle, religieuse et morale.
Psychoéducatrice-psychoéducateur, Agente-agent de réadaptation, Traductrice-traducteur.
Ingénieure-ingénieur, Conseillère-conseiller en formation scolaire.
Psychologue, Conseillère-conseiller en rééducation, Aide pédagogique individuel.
Conseillère-conseiller en information scolaire et professionnelle.
Diététiste, Conseillère-conseiller en alimentation.
Architecte, Ergothérapeute.
Bibliothécaire.



Les services
professionnels,
une force de
l'éducation
publique